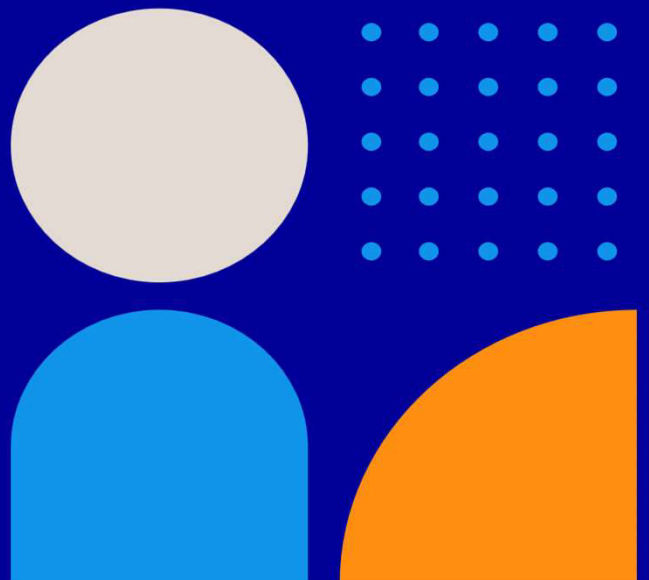


Strukturdaten

§ 23c Abs. 1 Nr. 1 bis 9 EnWG



Netzbetreibername: Netze BW GmbH
gesetzliche Grundlage: § 23c Abs. 1 Nr. 1 bis 9 EnWG
Verteilnetz: Strom

Betrachtungszeitraum: 01.01.2025 bis 31.12.2025
Leitfaden der BNetzA LNr.: 33 bis 39

	Einheit	Hochspannungs- Ebene	Umspannung HS / MS	Mittelspannungs- Ebene	Umspannung MS / NS	Niederspannungs- Ebene
Stromkreislängen von Freileitungen	km	7.310		5.568		9.927
Stromkreislänge von Kabeln	km	280		22.828		52.373
Inst. Leistung der Umspannebenen	MVA		17.333	262	10.156	
Entnommene Jahresarbeit	kWh	35.212.695.628	16.395.619.676	14.820.571.060	7.499.298.569	8.239.170.202
Entnahmestellen	Anzahl	949	1.628	42.853	131.450	2.192.509
Netzanschlüsse mit intelligenten Messsystemen	Anzahl					193.798
Entnahmestellen mit Netzanschluss an ein intelligentes Messsystem	Anzahl					221.468
Netzanschlüsse mit Erstellungsdauer > 3 Monate*	Anzahl	11		221		5.600
Netzanschlüsse mit Erstellungsdauer > 6 Monate*	Anzahl	4		395		3.827

* Die Angaben geben keinen Aufschluss über die Ursachen, weshalb die Netzanschlüsse in der angegebenen Zeit nicht abschließend durchgeführt werden konnten. Grundsätzlich ist die Bearbeitungsdauer von vielseitigen Einflussfaktoren abhängig. Hierzu zählen beispielsweise auch Genehmigungsdauern bei den Behörden, die Zuarbeit durch Antragstellende sowie Kundenwunschtermine. Die Prozesse der Netze BW werden im Austausch mit allen Beteiligten kontinuierlich weiterentwickelt.

abgeschlossene Vereinbarungen nach § 14a Absatz 1 Satz 1 EnWG	Anzahl			64.212		
Einwohnerzahl	Anzahl			4.073.954		
versorgte Fläche	km ²			2.215		
geographische Fläche	km ²			17.546		
Entnahmestellen mit einer 1/4h registrierenden Leistungsmessung	Anzahl			19.331		
sonstige Entnahmestellen	Anzahl			2.350.058		
Grundzuständiger Messstellenbetreiber				Netze BW GmbH		