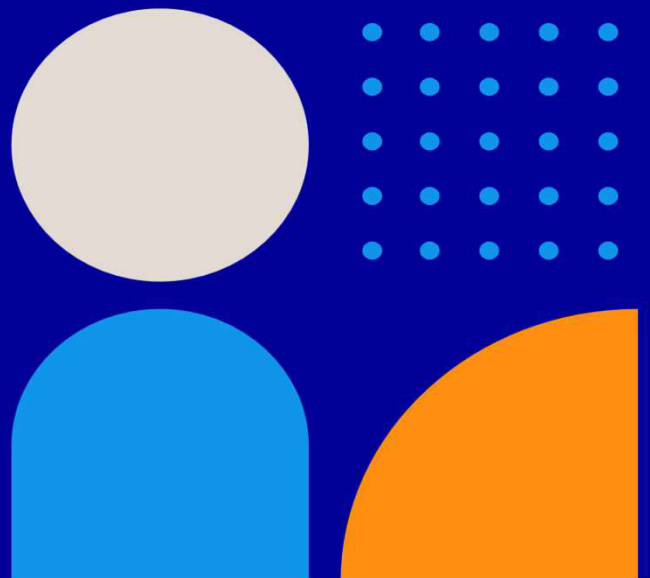


Höhe der Durchschnittsverluste je Spannungsebene

§ 23c Abs. 3 Nr. 7 EnWG



Netzbetreibername: Netze BW GmbH
gesetzliche Grundlage: § 23c Abs. 3 Nr. 7 EnWG
Verteilnetz: Strom

Betrachtungszeitraum: 01.01.2025 bis 31.12.2025
Leitfaden der BNetzA LNr.: 29 und 30

	Einheit	Hochspannungs- Ebene	Umspannung HS / MS	Mittelspannungs- Ebene	Umspannung MS / NS	Niederspannungs- Ebene
Verlustenergiemengen	kWh	194.870.416	80.751.118	170.421.554	168.662.681	259.739.857
Durchschnittsverluste	%	0,51%	0,42%	0,95%	1,74%	2,46%
durchschnittliche Beschaffungskosten	Cent/ kWh	10,76				