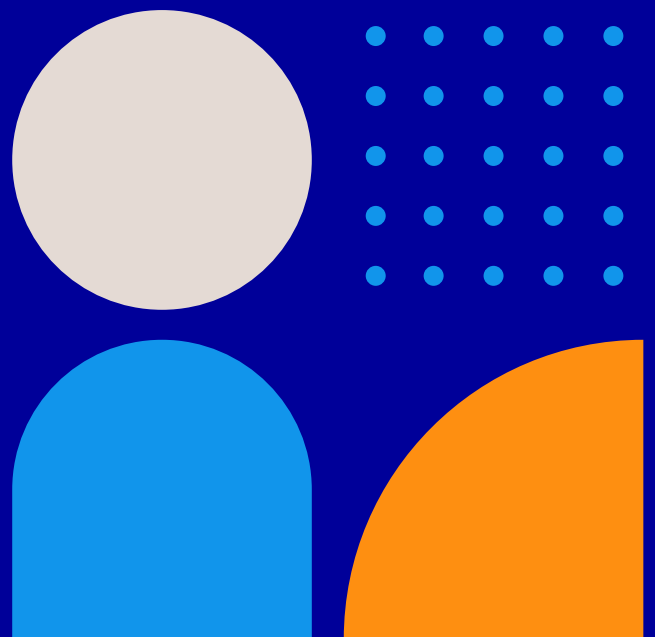


Preise für den Messstellenbetrieb gemäß Messstellenbetriebsgesetz

Gültig ab Januar 2026



1 Preise für Standardleistungen des Messstellenbetriebs

1.1 Preise moderner Messeinrichtungen für Letztverbraucher und Anlagenbetreiber

Moderne Messeinrichtung	Jahrespreis (in € netto)	Jahrespreis (in € brutto)
Je Messlokation	21,01	25,00

1.2 Preise intelligenter Messsysteme für Letztverbraucher

Jahresverbrauch (in kWh je Messlokation im Mittel über die letzten drei erfassten Jahre)	Jahrespreis (in € netto)	Jahrespreis (in € brutto)
> 0 bis ≤ 6.000	25,21	30,00
> 6.000 bis ≤ 10.000	33,61	40,00
> 10.000 bis ≤ 20.000	42,02	50,00
> 20.000 bis ≤ 50.000	92,44	110,00
> 50.000 bis ≤ 100.000	117,65	140,00
> 100.000	Noch nicht verfügbar	
Verbrauchseinrichtungen nach §14a EnWG	42,02	50,00

1.3 Preise intelligenter Messsysteme für Anlagenbetreiber

Installierte Leistung (in kW je Messlokation)	Jahrespreis (in € netto)	Jahrespreis (in € brutto)
> 2 bis ≤ 7	25,21	30,00
> 7 bis ≤ 15	42,02	50,00
> 15 bis ≤ 25	92,44	110,00
> 25 bis ≤ 100	117,65	140,00
> 100	Noch nicht verfügbar	

1.4 Preise Steuerungseinrichtung für Anschlussnehmer

Art der Standardleistung	Jahrespreis (in € netto)	Jahrespreis (in € brutto)
Einbau und Betrieb einer Steuerungseinrichtung	42,02	50,00

2 Preise für Zusatzleistungen des Messstellenbetriebs

2.1 Jährliche Leistungen

Art der Zusatzleistung	Jahrespreis (in € netto)	Jahrespreis (in € brutto)
Tarifschaltung für moderne Messeinrichtungen	12,52	14,90
Messdatenbereitstellung Messprodukte*	25,21	30,00
Wandlersatz Niederspannung	53,91	64,15
Zusätzliches jährliches Messentgelt bei außerplanmäßigem Einbau eines Intelligenten Messsystems (Smart Meter) mit einem Verbrauch ≤ 6.000 kWh/a sowie < 7 kW	25,21	30,00

* Verpflichtende Messprodukte gemäß edi@energy Codeliste der Konfigurationen - Werte nach Typ 2 aus Backend:
Stückpreis 0,00 € netto, Tagespreis: 0,069069 € netto

2.2 Einmalige Leistungen

Art der Zusatzleistung	Einmalig (in € netto)	Einmalig (in € brutto)
Mahngebühr je Rechnung des gMSB über Standard- und/oder Zusatzleistung	2,31	
Außerplanmäßiger Einbau eines intelligenten Messsystems (Smart Meter)* ²	84,03	100,00
Niederspannung Wandleraustausch/ Wechsel von direkt messend auf Wandlermessung	299,00	355,81

*² Hinweis zu Gerätewechsel auf Smart Meter: Bei mehreren Wechseln im selben Gebäude entstehen Kosten für den ersten und jeden weiteren Gerätewechsel in Höhe von 69,00 € netto.